



HOSPITAL
BENEFICENTE
PORTUGUÊS

EDIÇÃO 12 - JAN 2025

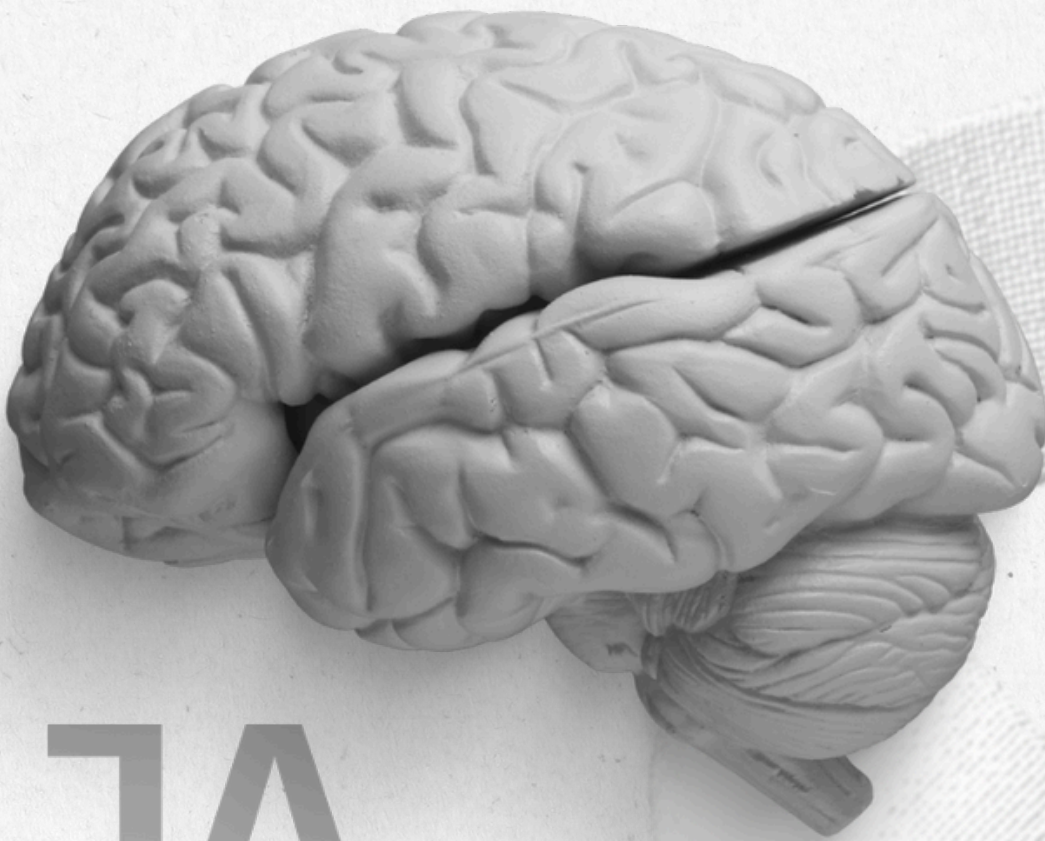
BOLETIM INFORMATIVO

→ INTERATIVO

SOCIEDADE PORTUGUESA BENEFICENTE DO AMAZONAS

Confira as
nossas ações
do mês de
Janeiro

GESTÃO DR. LEOPOLDO KRICHANÃ
BIÊNIO 2025-2026



JANEIRO

branco

MÊS DA CONSCIENTIZAÇÃO DA
SAÚDE MENTAL



HOSPITAL
BENEFICENTE
PORTUGUÊS

Sociedade Portuguesa Beneficente do Amazonas reúne com a SIE Manaus para avanço em modelo de gestão inovador



Na manhã da última segunda-feira, 13 de janeiro, gestores da Sociedade Portuguesa Beneficente do Amazonas participaram de uma reunião com a equipe da agência de consultoria SIE Manaus. O encontro teve como principal objetivo a apresentação do Plano de Trabalho do Programa de Treinamento que será implementado nos próximos meses na instituição, marcando um avanço significativo para a modernização da gestão hospitalar.

O projeto, que contempla um modelo de gestão inovador, é focado no desenvolvimento organizacional e na excelência dos serviços de saúde. Entre as principais propostas estão ações voltadas à integração das equipes, ao aprimoramento na gestão de riscos e à melhoria contínua dos processos internos, garantindo um atendimento mais eficiente e humanizado para os pacientes.

Saiba Mais



Tem **médico** novo no nosso **corpo clínico!**

Médico especializado em Mastologia, com uma trajetória acadêmica e profissional de excelência. **Mestre** pela MUST University (EUA), graduado em Medicina pela Universidade Estadual do Amazonas (UEA), e com residências em Ginecologia e Obstetrícia (MAB/UEA) e Mastologia (FCecon/UFAM). Além disso, é **especializado em cirurgia oncoplástica** e reconstrução mamária pela Sociedade Brasileira de Mastologia (SBM). Um **profissional dedicado à saúde da mulher**, aliando conhecimento técnico e cuidado humanizado.

Para agendar uma consulta:

[Clique aqui](#)



Dr. Jander Nogueira

Mastologista

CRM 6677-AM • RQE 4446



Receita Saúde agora é Obrigatório!



Quem precisa utilizar?

- ✓ Médicos
- ✓ Dentistas
- ✓ Psicólogos
- ✓ Fisioterapeutas
- ✓ Fonoaudiólogos
- ✓ Terapeutas Ocupacionais

[Saiba Mais](#)



HOSPITAL
BENEFICENTE
PORTUGUÊS



HOSPITAL
BENEFICENTE
PORTUGUÊS



AS DUPLAS QUE DÃO CERTO NO HOSPITAL PORTUGUÊS



[Saiba Mais](#)



INFORMATIVO

ENTENDA A DIFERENÇA ENTRE GRIPE E COVID-19

GRIPE

- tosse
- febre súbita
- dores de cabeça
- dores no corpo e musculares
- mal-estar
- dor de garganta
- coriza

Os sintomas da gripe são mais intensos nas primeiras 48h e pode incluir falta de ar.

COVID-19

- tosse persistente
- coriza
- febre superior 37,5°C
- espirros
- dor de cabeça
- dor de garganta
- perda de paladar ou olfato
- dificuldade para respirar

Os sintomas da COVID-19 ficam mais intensos a partir do 5º ou 6º dia de infecção.

Apresentou sintomas?

Procure um hospital e cuide da sua saúde!



**Dia de
Vacinação**



HOSPITAL
BENEFICENTE
PORTUGUÊS

151
ANOS

Na manhã de quinta-feira, 30 de janeiro, o Hospital Português promoveu uma campanha de vacinação voltada para colaboradores e familiares. A ação teve como objetivo reforçar a imunização e a proteção contra doenças, garantindo mais segurança para todos.

Saiba Mais



Vice-presidente da Sociedade Portuguesa Beneficente do Amazonas destaca sucessão familiar em apresentação na ACA



Na noite de quarta-feira, 22 de janeiro, o vice-presidente da Sociedade Portuguesa Beneficente do Amazonas e presidente do Grupo TV Lar, Antônio Azevedo, participou de uma reunião na sede da Associação Comercial do Amazonas (ACA), onde apresentou o tema "Sucessão em empresa familiar: Case Grupo TV Lar".

Durante a apresentação, Antônio destacou a integração das 2ª e 3ª gerações da família Azevedo na gestão do Grupo TV Lar, que conta com 61 anos de trajetória e é amplamente reconhecido por sua estrutura de gestão moderna e eficiente. O conteúdo exposto foi elogiado pelos presentes, refletindo o legado de inovação e a evolução do grupo empresarial.

Saiba Mais





HOSPITAL
BENEFICENTE
PORTUGUÊS

Parabéns a quem
transforma ciência
em cuidado!



DIA DO
**farma
cêutico**

20 DE JANEIRO



**Treinamento de
Colaboradores**

Aqui no Hospital Português, a qualidade no atendimento começa desde o primeiro contato! Por isso, nossos colaboradores estão passando por um treinamento especial para oferecer um atendimento ainda mais ágil, humanizado e eficiente.

Saiba Mais 

VOCÊ CONHECE OS PRINCIPAIS SINTOMAS DA DENGUE?

- Dor de cabeça;
- Dor atrás dos olhos;
- Dores no corpo e articulações;
- Manchas vermelhas pelo corpo;
- Náuseas e vômitos.

Atenção! não se auto medique; o uso de remédios sem orientação e de maneira incorreta é extremamente perigoso. Procure um médico!



**Notícia
do dia**

**notícia
do dia**

AM tem 10 médicos para cada 100 mil habitantes

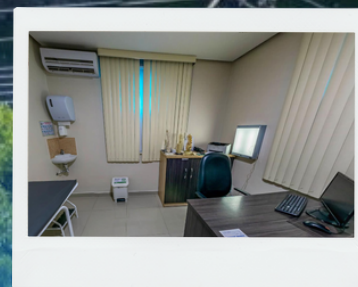
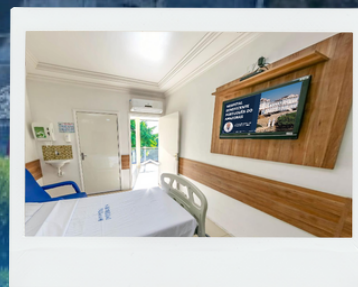
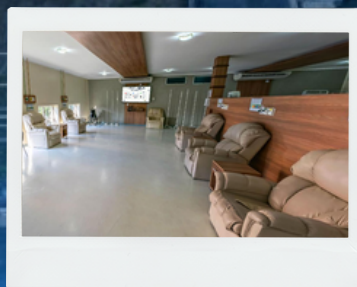
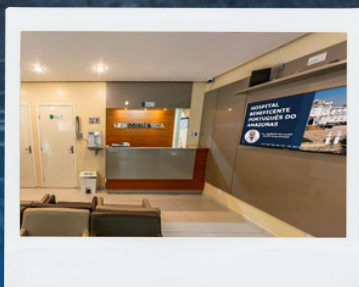
Com uma população de 3,9 milhões de pessoas, o Amazonas tem apenas 10,23 médicos residentes para cada 100 mil habitantes, média abaixo de cidades do Sul e Sudeste.

Saiba Mais 

Tour Virtual 360°

Conheça **nossa estrutura**
de forma virtual!

➔ **Clique aqui e acesse!**





HOSPITAL
BENEFICENTE
PORTUGUÊS

Nossas Especialidades

Médicas e de Saúde

- Buco Maxilo
- Cardiologia
- Cirurgia Cabeça e Pescoço
- Cirurgia Cardiovascular
- Cirurgia de Mão
- Cirurgia do Aparelho Digestivo
- Cirurgia Oncologica
- Cirurgião Geral
- Clínica Médica
- Coloproctologia
- Dermatologia
- Endocrinologia e Metabologia
- Gastroenterologia
- Ginecologia / Obstetrícia
- Mastologia
- Neurocirurgia
- Neurologia
- Nutrição
- Oftalmologia
- Oncologia Clínica
- Ortopedia e Traumatologia
- Pediatria
- Proctologia
- Psicologia
- Urologia

Mais informações

92 2101-2500



Fique atento

aos sinais do corpo!

Você sabe quais são os primeiros indícios de alerta que podem indicar diabetes?

- Sede excessiva;
- Micção frequente;
- Visão turva;
- Falta de energia;
- Fome constante;
- Formigamento ou dormência nas mãos e pés;
- Perda repentina de peso;
- Feridas que demoram para cicatrizar.



diabete



HOSPITAL
BENEFICENTE
PORTUGUÊS



Por
Cíntia Lima

Preparando sua equipe para um Ano Novo de grandes desafios

O início de um novo ano sempre traz com ele um misto de entusiasmo e ansiedade. Para as empresas, é um momento crucial de planejamento estratégico, onde são traçadas as metas e os desafios para os próximos meses. Porém, enquanto as metas devem ser desafiadoras e ambiciosas, é essencial que o planejamento seja conduzido com empatia. Afinal, equipes motivadas não são aquelas que simplesmente “entregam resultados”, mas aquelas que fazem isso de forma equilibrada e saudável.

No livro “Inteligência Emocional no Trabalho”, Goleman explora como líderes podem usar a empatia e a inteligência emocional para criar um ambiente que motive e engaje suas equipes, levando a resultados mais eficazes.

A empatia no planejamento vai além de ser apenas uma tendência do momento; é uma estratégia que cria um ambiente de confiança, respeito e colaboração, onde todos podem se desenvolver, crescer e atingir seus objetivos sem perder de vista seu bem-estar. Vamos explorar como, como líder, você pode envolver sua equipe no processo de planejamento de um novo ano de grandes desafios, equilibrando metas claras e desafiadoras com o cuidado e respeito pelo bem-estar de todos.

[Clique aqui para ler o artigo completo](#)





HOSPITAL
BENEFICENTE
PORTUGUÊS



Por
José Cabral

Empreendedorismo impulsiona setor médico com adoção de inovações tecnológicas

Uma reconfiguração do setor da saúde está em curso no mercado com a integração do conceito de empreendedorismo no campo médico. A mudança é protagonizada pela adoção de novas tecnologias, que impulsionam o desenvolvimento de soluções inovadoras para a resolução de problemas persistentes na área. Além de novas tecnologias, a popularização de equipamentos com alto processamento de dados colabora para a criação de ferramentas digitais voltadas para o setor da saúde, como aplicativos e relógios inteligentes, promovendo ainda atividades de empreendedorismo.

Novas tecnologias

Essa nova fase é marcada por iniciativas como a telemedicina, o uso de tecnologias como a IA (Inteligência Artificial), robótica e nanotecnologia. Os avanços representam também a oportunidade de empreendimento no campo médico, desenvolvendo soluções digitais e plataformas como aplicativos que colaboram para o aperfeiçoamento de tratamentos e diagnósticos.

Startups médicas

A inovação tecnológica fomenta a criação de startups médicas, setor em plena expansão no mercado. De acordo com levantamento da Liga Ventures, publicado no primeiro semestre de 2024, existem pelo menos 536 startups de saúde em atividade no Brasil.

[Clique aqui para ler o artigo completo](#)



PRONTO ATENDIMENTO 24 HORAS

- Clínica Médica Geral Adulto
- Cirurgia Geral
- Cardiologia
- Neurocirurgia
- Ortopedia

Atendimento a partir de 15 anos

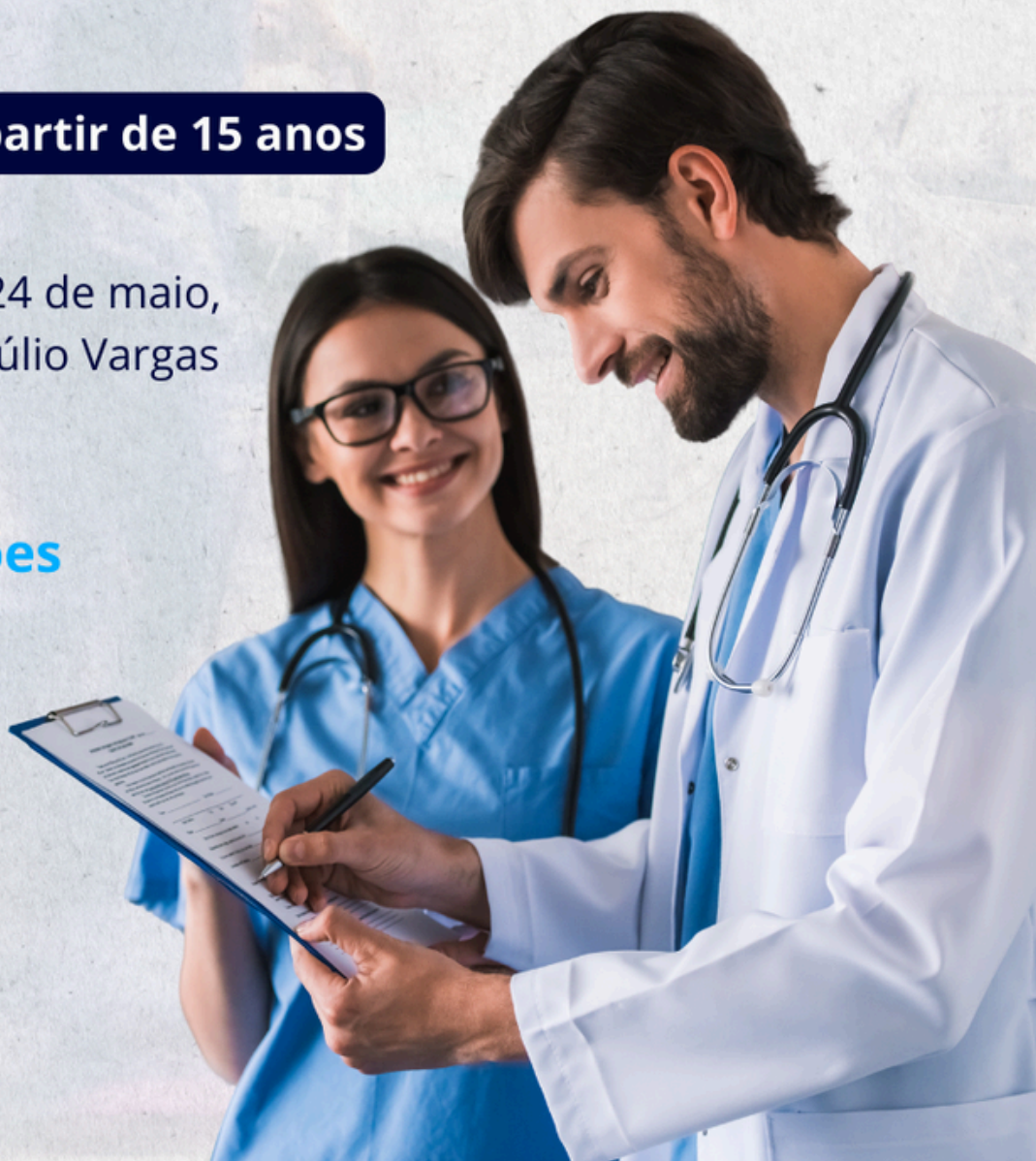
- Entrada pela rua 24 de maio, próxima a Av. Getúlio Vargas - Centro.

Mais informações

(92) 2101-2547



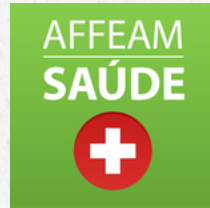
**HOSPITAL
BENEFICENTE
PORTUGUÊS**



CONVÊNIOS ATENDIDOS



AERONÁUTICA



AWP



Bradesco



Capesaúde



casembrapa



CASF Saúde



CONGREGAÇÃO
DAS
MISSIONÁRIAS



Assistência à Saúde



Fundo de Saúde do Exército



**MARINHA
DO BRASIL**



Mediservice





Tour Virtual 360°

Oferecendo saúde, salvando vidas!

Pronto Atendimento

24 HRS

Expediente:

O "Boletim Informativo Interativo" é uma publicação mensal da Sociedade Portuguesa Beneficente do Amazonas.

Comunicação:

Luana Lopes

Designer Gráfico:

Luana Lopes



HOSPITAL
BENEFICENTE
PORTUGUÊS

(92) 2101-2500